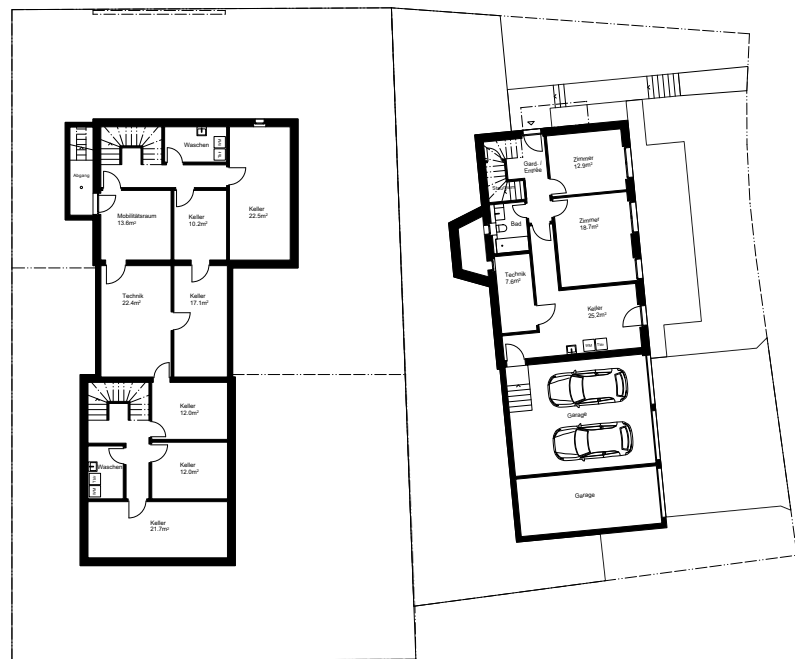
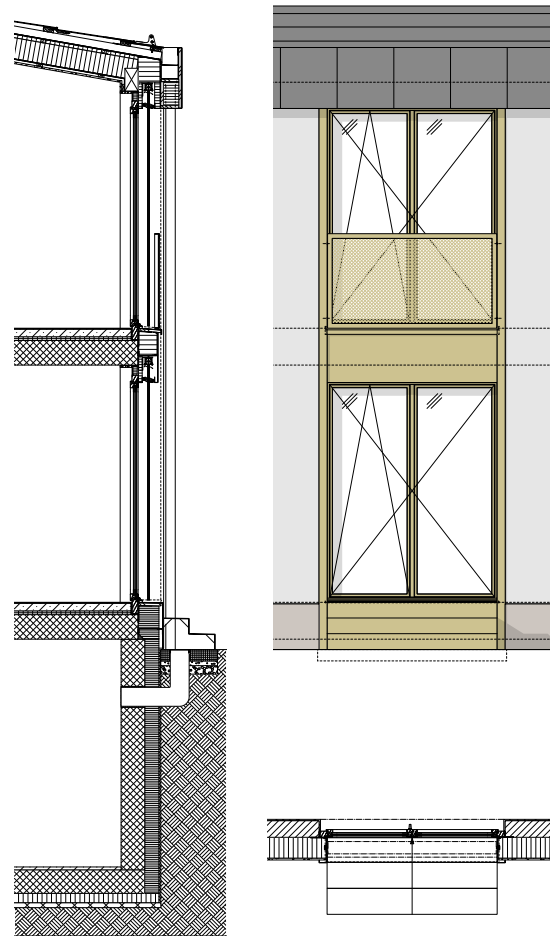


# Sonnenbuck Kollbrunn

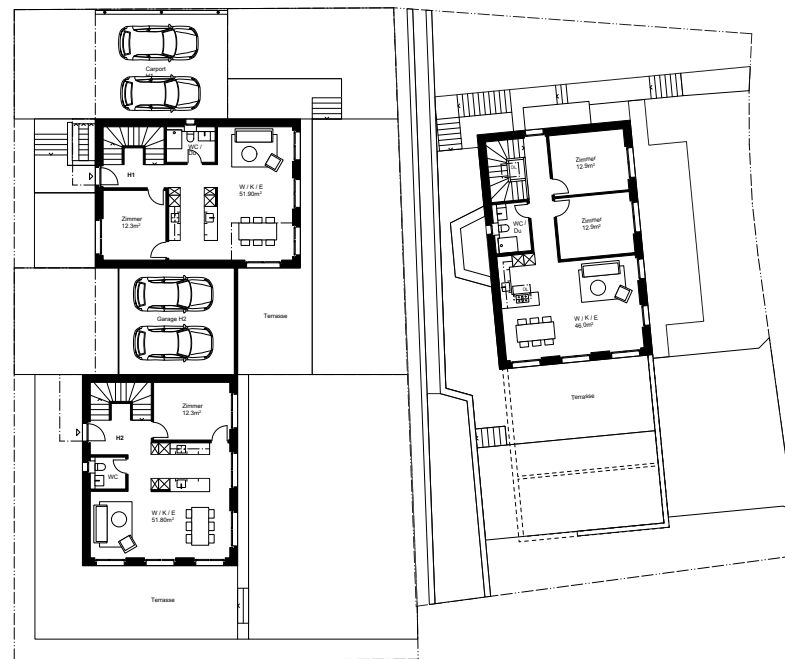
## Neubau 3 EFH

Gesamtleitung als selbständiger Architekt  
 (alle Teilleistungen)  
 GV SIA 416: 2'759m<sup>3</sup>  
 Baukosten BKP 1-9: 2.5Mio  
 2020-2023

Ein anstehender Generationenwechsel wurde zum Anlass genommen, auf den beiden Grundstücken südlich von Winterthur ein Projekt zu entwickeln. Nach einer intensiven Vorstudienphase konnte im Dialog mit der Bauherrschaft die für alle Beteiligten passendste Lösung gefunden werden. Die drei Gebäude passen sowohl typologisch wie auch formal in ihre Umgebung mit den zahlreichen Häusern aus den 1960er Jahren. Die Grundrisse sind so organisiert, dass ein möglichst grosses Segment an möglichen Nutzern abgedeckt werden kann; was auch für die Materialisierung gilt. Im Sinne einer pragmatischen Nachhaltigkeit wurde auf eine massive und langlebige Konstruktion gesetzt und auf viel Gebäudetechnik verzichtet, wie z.B. eine Komfortlüftung. Die Wärmerzeugung erfolgt mittels einer Sole-Wasser-Wärmepumpe und auf dem Dach wird mit einer Indach-Anlage der eigene Strom produziert. Die Setzung der Gebäude und die Umgebung folgen der Topografie weitestgehend, verschiedene Ebenen und Plätze sorgen für einen spannenden, gut besonnenen und möglichst natürlichen Aussenraum. Verschiedene Beläge und eine naturnahe Bepflanzung runden die Umgebung als Lebensraum für Mensch und Tier ab.



Grundriss UG



Grundriss EG



Grundriss OG